

### #PAYS

<b>LES ENFANTS DE BAIE DE SOMME 3 VALLÉES</b>	<b>P.1</b>
<b>«IL ME REGARDAIT ET JE VOYAIS SES YEUX D'ENFANT»</b>	<b>P.2</b>
<b>LIKE L'AVENIR SUR LE WEB</b>	<b>P.2</b>

### #PNR

<b>C'EST VOTÉ</b>	<b>P.2</b>
<b>LE RENDEZ-VOUS DES MAIRES</b>	<b>P.7</b>
<b>UN SERVICE PUBLIC POUR FACILITER LA RÉNOVATION ÉNERGÉTIQUE</b>	<b>P.8</b>

### #SCOT

<b>CAHIER SPÉCIAL : LA LETTRE DU SCOT</b>	<b>P.3</b>
<b>IN PICARDIE MARITIME TIENT SALON</b>	<b>P.7</b>
<b>NOS PARTENAIRES ONT DU TALENT</b>	<b>P.7</b>
<b>EN BREF</b>	<b>P.8</b>



On a dansé à Cayeux-sur-Mer le 27 octobre dernier avec la compagnie «La vache bleue» lors de Sortir en famille 2016

## LES ENFANTS DE BAIE DE SOMME 3 VALLÉES

L'avenir d'un territoire passe par sa jeunesse : la guider sur les chemins de la créativité, de la citoyenneté, de l'ouverture au monde fait partie des actions menées par Baie de Somme 3 Vallées.

À la rencontre de Marianne : cinq établissements (ITEP de Valloires ; IME de Grand-Laviers ; Lycée de Friville-Escarbotin ; SEGPA de Millevoys ; École de Mareuil-Caubert) ont visité l'exposition «Ré-inventez Marianne» conçue à l'occasion des Journées Européennes du Patrimoine dédiées cette année à la Citoyenneté. Près de 200 enfants ont pu appréhender ce symbole républicain à travers le regard des artistes du territoire.

Marianne impertinente, blessée, inquiète, rêveuse, rassembleuse. Autant d'attitudes en prise directe avec le quotidien qui ont interpellé les jeunes visiteurs et leur ont donné envie de dessiner leur Marianne.

Après Marianne, ce sont les enfants du monde entier qui se sont affichés à Garopôle. Conçue par l'UNICEF à l'occasion du 25<sup>ème</sup> anniversaire de la Convention internationale des droits de l'enfant, l'exposition «Ne marchons

pas sur les droits de l'enfant», composée de 25 panneaux, illustre 25 ans de mobilisation. Néanmoins d'immenses progrès restent à faire.

Les enfants ont des droits : ils doivent être protégés de la violence, des discriminations, de l'enrôlement militaire forcé et avoir le droit de vivre dans des conditions de vie décentes, d'être éduqués, d'avoir une identité, un nom, une nationalité, de jouer et de faire du sport, d'accéder aux soins, de participer et d'exprimer leurs opinions. Une exposition pour les enfants d'ici qui parfois ne vivent pas loin d'enfants sans droits.

**LES ENFANTS DE BAIE DE SOMME 3 VALLÉES HABITENT POUR LA PLUPART EN MILIEU RURAL. LEUR APPRENDRE À MIEUX CONNAÎTRE ET PROTÉGER LE TERRITOIRE EST UN DE NOS OBJECTIFS.**

Ainsi, l'initiative «Une Chouette idée» les conduira à découvrir la chouette chevêche, espèce protégée, très présente dans notre bocage. Après une intervention de Picardie Nature auprès des 14 classes de 8 écoles primaires, les élèves feront preuve d'inventivité en créant leur chouette en volume. Toutes les œuvres seront

présentées à la maison éclusière de Long en 2017. Les classes primées par le jury se rendront le 30 novembre à Chepy pour assister au spectacle «Chouette Firmin».

Du théâtre pour petits (dès 3 ans) et grands, tel est le programme de «Sortir en Famille». Cette 3<sup>ème</sup> édition conduit les spectateurs de l'univers des marionnettes au cabaret en passant par le théâtre, la musique, le théâtre d'objets et les images animées, la chanson, ou encore la lecture en musique...

Treize communes (Cayeux-sur-Mer, Chepy, Crécy-en-Ponthieu, Domvast, Eaucourt-sur-Somme, Grand-Laviers, Lanchères, Le Crotoy, Mons-Boubert, Moyenneville, Neufmoulin, Ponthoile, Vironchaux) de six communautés de communes (Abbevillois, Authie-Maye, Baie de Somme Sud, Nouvion, Vimeu Industriel et Vimeu Vert) accueillent cette saison jeune public.

Bientôt Noël, les expos de Garopôle hébergent «jeux et jouets à travers les âges» du 25 novembre au 23 décembre. Une histoire des jeux de société, des jeux et jouets de l'enfance des pharaons aux temps modernes. Une façon ludique de remonter le temps.



# C'EST VOTÉ !



Le 29 septembre dernier, le comité syndical de Baie de Somme 3 Vallées a adopté à l'unanimité le projet de Charte pour le futur Parc naturel régional Baie de Somme Picardie Maritime, ainsi que les autres documents constitutifs du dossier : diagnostic, plan de Parc et rapport d'évaluation environnementale.

Ce vote fait suite à l'avis intermédiaire rendu le 20 avril 2016 par la Ministre de l'Environnement, de l'Energie et de la Mer et aux réunions de concertation de l'été 2016 qui ont permis d'intégrer les observations au projet de charte.

Prochaine étape : l'enquête publique lancée par le Conseil régional Hauts-de-France.

Documents consultables sur [www.baiedesomme3vallees.fr/le-pnr](http://www.baiedesomme3vallees.fr/le-pnr)

#PNR



Les documentaires réalisés par les jeunes sont à découvrir sur le site internet de Like l'Avenir

## «IL ME REGARDAIT ET JE VOYAIS SES YEUX D'ENFANT»

Accompagner les jeunes de Picardie Maritime dans leurs projets pour «vivre et faire vivre leur territoire». Tel est l'objectif de «Like l'Avenir» financé à 50% par l'Etat et porté par Baie de Somme 3 Vallées avec ses partenaires.

L'initiation à l'audiovisuel afin d'amener les jeunes à maîtriser la création et l'animation de média participatif fait partie des actions de Like l'Avenir. Cette dynamique est portée par Télé Baie de Somme. Cet été, 16 ateliers ont permis à de jeunes Abbeillois âgés de 14 ans à 18 ans de réaliser une série de 4 portraits vidéos de grands témoins de la Seconde Guerre mondiale.

Le service des Archives municipales d'Abbeville, associé au choix des personnes pressenties comme témoins, a permis aux jeunes d'appréhender diverses notions tels que les sources iconographiques et le fonctionnement des archives.

Les documentaires sont centrés sur l'histoire locale au travers du quotidien d'habitants d'Abbeville lors

de la 2<sup>nd</sup>e Guerre mondiale. Messieurs Gacquère (décédé depuis), Rocque et Duclercq y racontent leurs souvenirs de jeunesse : transports, logements, gestion de la nourriture, loisirs et vie intime (relations amicales ou amoureuses), le tout orchestré par les jeunes, devant et derrière la caméra.

**CES ÉVÉNEMENTS DE TOUS LES JOURS SONT PARFOIS LA TOILE DE FOND D'UN FAIT MARQUANT (BOMBARDEMENT DE 1940, VISITE DU MARÉCHAL ROMMEL...). IL S'AGIT AINSI DE METTRE EN SITUATION PETITE ET GRANDE HISTOIRE.**

Les jeunes ayant participé à ces ateliers ont pu découvrir les différentes phases de la construction et de la réalisation : écriture du documentaire, apprentissage de la prise de vue, montage. Le résultat de leurs travaux a été diffusé lors d'une soirée spéciale en présence des différents protagonistes à l'espace culturel Saint-André à Abbeville. Ces portraits sont disponibles sur le site [Likelavenir.fr](http://Likelavenir.fr) et sur YouTube : Baie de Somme 3 Vallées.

## LIKE L'AVENIR SUR LE WEB

Le programme d'investissement d'avenir pour la jeunesse en Picardie Maritime ou Like l'Avenir est à suivre sur internet à l'adresse suivante :

[www.likelavenir.fr](http://www.likelavenir.fr)

Le site vous permet de suivre les différentes actions mises en place par le programme et de suivre leur actualité. Il permet également aux jeunes et aux partenaires de proposer des actions ou de s'inscrire dans des actions à venir. Cet espace d'échange permet aussi de réagir sur les actualités de Like l'Avenir et d'interagir directement avec les membres de l'équipe Like l'Avenir.

Ce site entièrement réalisé par Baie de Somme 3 vallées est accessible sur l'ensemble de vos écrans (ordinateur, tablette et téléphone). Les autres sites de Baie de Somme 3 Vallées : [www.baiedesomme3vallees.fr](http://www.baiedesomme3vallees.fr) [www.in-picardiemaritime.com](http://www.in-picardiemaritime.com) [www.orguesenocembre.fr](http://www.orguesenocembre.fr)



Suivez toute l'actualité de Like l'Avenir sur son site web mais également sur Facebook et twitter.





# LA LETTRE DU SCHEMA DE COHERENCE TERRITORIALE

Lettre du Scot n°1  
SEPTEMBRE 2016

## BSV BAIE DE SOMME 3 VALLÉES

### ÉDITO

La naissance en janvier 2017 d'une nouvelle carte des intercommunalités en Picardie Maritime accentue l'enjeu de la mise en œuvre du Schéma de Cohérence Territoriale porté par Baie de Somme 3 Vallées. Outil de stratégie d'aménagement du territoire pour les élus, dont les objectifs et les modalités de concertation ont été fixés en décembre 2015, le SCoT se doit de porter une vision d'avenir en accord avec l'identité du territoire, ses richesses environnementale et patrimoniale et sa démarche en vue d'une labellisation en Parc naturel régional. Il s'agit ainsi de fournir aux élus un cadre pour leurs futures politiques d'aménagement urbain, industriel, commercial, ou bien encore touristique.

Adapter leurs projets aux exigences du législateur tout en favorisant de nouvelles dynamiques pour le bien-être de la population tel est le difficile exercice auquel les maires et les présidents de communautés de communes sont confrontés.

Le SCoT élaboré en collaboration avec tous les acteurs du territoire (responsables, politiques, économiques, associatifs, représentants de la société civile, etc.) se veut une réponse à ces multiples enjeux.

Désormais, l'ensemble des documents locaux d'urbanisme (PLU, PLUI, PLH, PDU, cartes communales) trouvera dans le SCoT un cadre de référence pour faire naître à l'horizon 2030 une Picardie Maritime au développement maîtrisé, respectueux de son histoire et de son avenir.

**Nicolas Dumont**  
Président de Baie de Somme 3 Vallées



### La démarche SCoT – Notre projet pour 2030

Pour affirmer un projet de territoire durable et ambitieux, Baie de Somme 3 Vallées s'est lancé depuis décembre 2015 dans une démarche d'envergure : l'élaboration de son Schéma de Cohérence Territoriale (SCoT). Il formalisera les grandes orientations d'aménagement du territoire pour impulser et encadrer son développement pour les 15 prochaines années. Document stratégique construit par l'ensemble des élus, le SCoT constitue une occasion unique d'imaginer la Picardie Maritime à horizon 2030 à travers un projet de territoire commun et partagé.

#### VERS UN PROJET DE TERRITOIRE AMBITIEUX

À l'échelle d'un bassin de vie, le SCoT met en cohérence les politiques d'aménagement. À son approbation, il deviendra le document de référence des documents d'urbanisme locaux à l'échelle du territoire.

Le Schéma de Cohérence Territoriale Baie de Somme 3 Vallées a plusieurs vocations. D'une part, il définit un projet de territoire qui fixe notamment les équilibres à préserver entre espaces urbains, espaces naturels et agricoles. D'autre part, il détermine des objectifs en matière d'offre de logements, de mixité sociale, de déplacements, d'équipements et de services, d'offre commerciale, de préservation de la biodiversité ou encore de transition énergétique.

L'élaboration d'un SCoT constitue ainsi une opportunité privilégiée de créer et de mettre en œuvre de manière concrète un projet de territoire en promouvant un urbanisme durable de qualité.

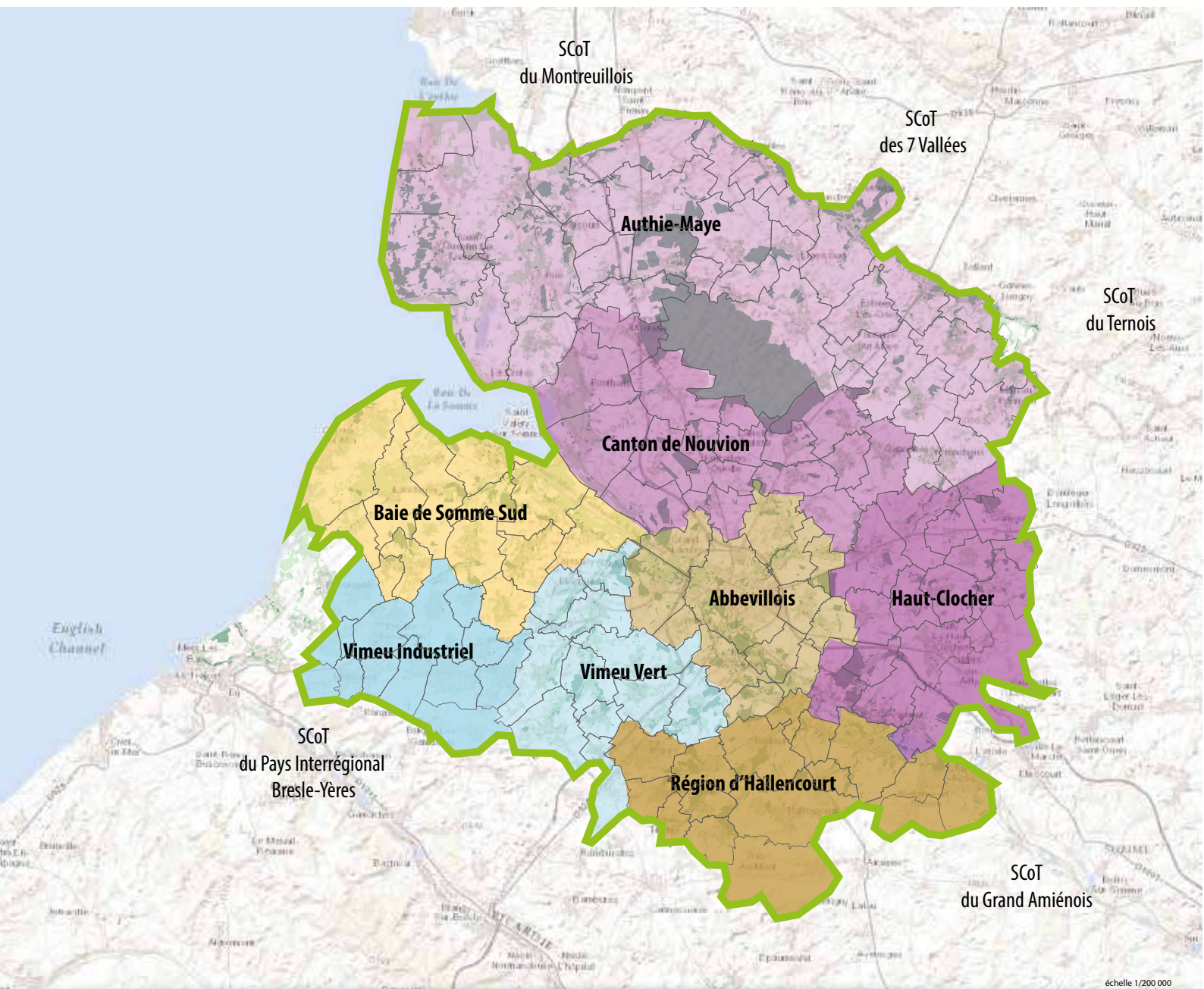
# Un projet commun aux...

 **141** communes

 **8** Communautés de communes

 **108 678** habitants

 **139 150** hectares



## Le SCoT BAIE DE SOMME 3 VALLÉES

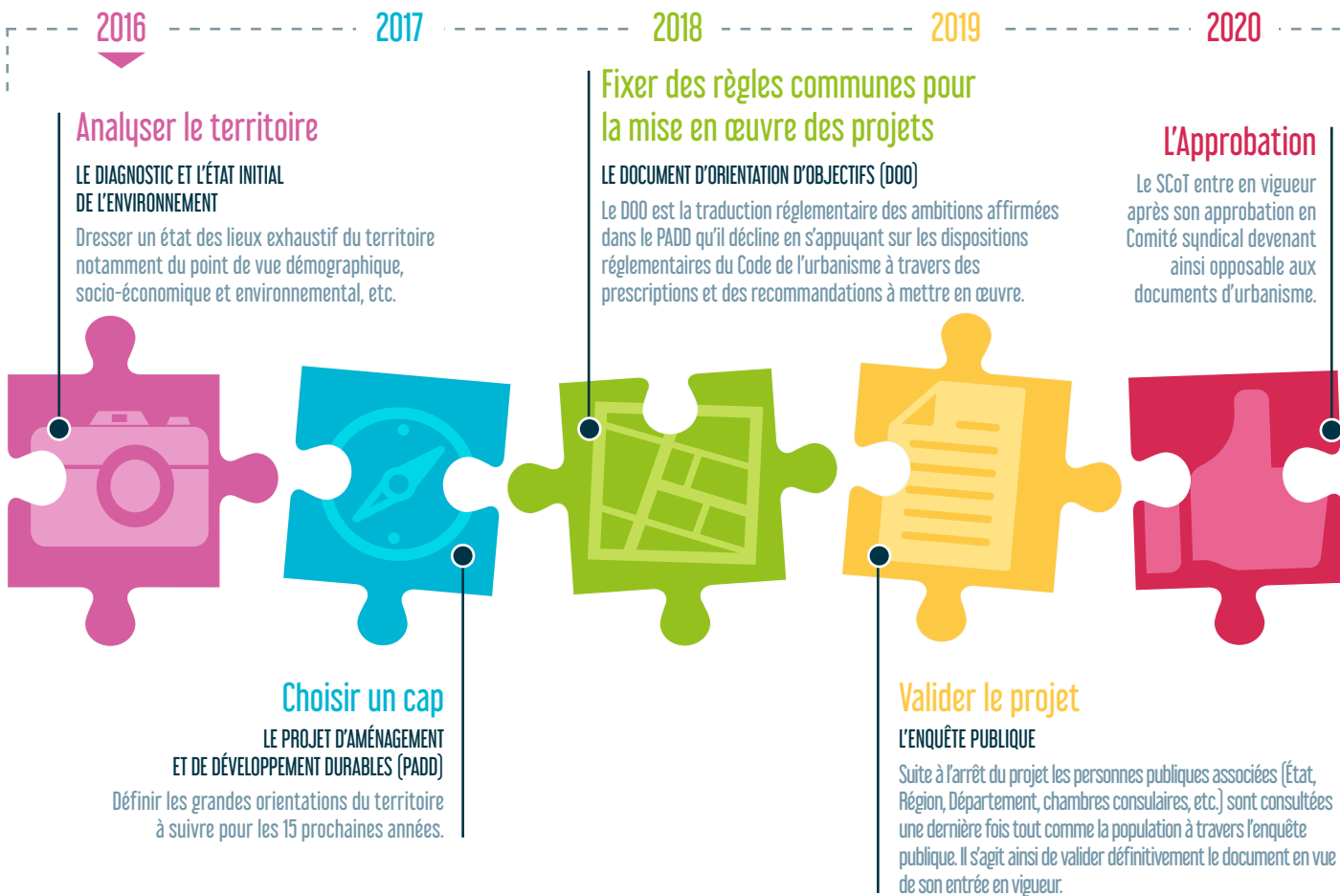
- C'est un document prospectif d'urbanisme encadré par le Code de l'urbanisme ;
- Il prend en compte et articule l'ensemble des thématiques de l'aménagement du territoire : environnement, paysage, habitat, urbanisation, activité économique, agriculture, mobilité, transition énergétique, etc.
- Il est élaboré à l'échelle d'un territoire de projet cohérent, d'un seul tenant et sans enclave.

## Le SCoT n'est pas...

- Un « super PLU » : il ne détermine pas le droit des sols de chaque parcelle ;
- Un document opérationnel : il n'ouvre pas le droit à des financements et n'entraîne pas directement des projets d'aménagement ;
- Une charte ou un document thématique à l'échelle intercommunale : il n'est pas opérationnel au sens « actions de terrain ».

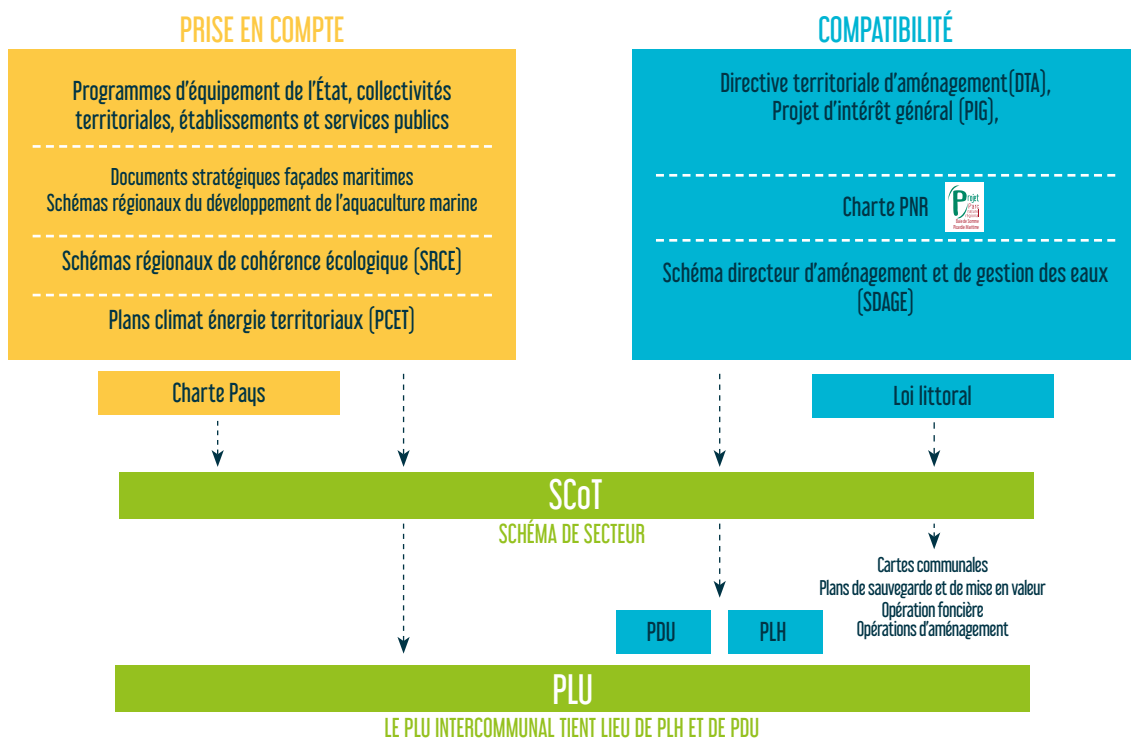
# Les étapes d'élaboration du SCoT

L'élaboration d'un SCoT est un processus complexe, au long cours, qui s'enrichit, chemin faisant, au fur et à mesure des étapes franchies :



## Le SCoT et les documents d'urbanisme

Le Code de l'urbanisme introduit une hiérarchie entre les différents documents, programmes ou plans. Par exemple, le PLU se doit d'être « compatible » avec le SCoT, en intégrant « l'esprit » des règles contenues dans ce dernier (par opposition au principe de « conformité » qui impose le respect « à la lettre » des règles).





# LE SCoT ET VOUS

## 3 ans pour réfléchir ensemble au territoire de demain

L'élaboration du SCoT doit être le moment privilégié d'un débat destiné à informer les acteurs – élus, habitants et usagers – du territoire quant à la nature et aux objectifs du document mais également les associer à la démarche en instaurant un dialogue continu. Pour cela, Baie de Somme 3 Vallées met en place un dispositif de concertation et de communication complet :



### Des rencontres publiques territorialisées

aux moments clefs de la démarche pour permettre aux citoyens de s'exprimer, échanger avec élus et techniciens et faire des propositions.



### Des registres de concertation

mis à disposition du public aux horaires habituels d'ouverture de Baie de Somme 3 Vallées et dans les sièges des intercommunalités mais aussi pendant les temps de concertation pour recueillir l'ensemble des avis, remarques et interrogations.



### Une exposition évolutive

pour découvrir, à chaque étape de la démarche, le contenu des études et l'évolution du SCoT dans l'ensemble des Communautés de communes.



### Des articles

relayés dans les médias locaux pour s'informer de l'état d'avancement du projet et des rencontres citoyennes prévues.



### Un espace dédié au SCoT

sur le site du Syndicat Mixte et alimenté tout au long de la procédure pour accéder à tout moment à l'ensemble des informations en lien avec le projet.



### Des lettres d'information pédagogiques

à chaque grande étape pour comprendre le projet et appréhender la logique de construction des documents.

Des séminaires, des ateliers thématiques et des réunions de travail permettront aux acteurs d'exprimer leurs visions du territoire et de co-construire le projet.

## Du projet de territoire au projet individuel



Le Schéma de Cohérence  
Territoriale (SCoT)

Projet de territoire



Le Plan Local d'Urbanisme (PLU)  
ou le Plan Local d'Urbanisme  
intercommunal (PLUi)

Projet communal ou intercommunal



Le Permis de construire (PC)

### POUR + D'INFO

Rendez-vous sur : [www.baiedesomme3vallees.fr/scot](http://www.baiedesomme3vallees.fr/scot)  
ou au siège de Baie de Somme 3 Vallées

Immeuble Garopôle - Place de la Gare  
80 100 Abbeville  
Téléphone : 03 22 24 40 74  
Mail : [contact@baiedesomme3vallees.fr](mailto:contact@baiedesomme3vallees.fr)

## LE RENDEZ-VOUS DES MAIRES



Conseil des Maires  
Baie de Somme 3 Vallées

Le 7 décembre prochain, Garopôle à Abbeville accueille pour sa 2<sup>nd</sup>e édition, le Séminaire Annuel du Conseil des Maires de Baie de Somme 3 Vallées.

Après une matinée consacrée au bilan annuel de l'activité du syndicat au sein des communes du territoire et d'un point d'information sur les grands projets qu'il porte (Parc naturel régional, Schéma de Cohérence Territoriale, ...), le séminaire permettra

d'échanger entre Maires et techniciens au sein de 5 ateliers thématiques dédiés à la maîtrise de l'énergie, l'éducation au territoire, la réhabilitation du patrimoine communal, le zéro-phyto et la communication.

Ces ateliers d'échanges permettront d'organiser au mieux la coordination des actions avec les contraintes que les Maires peuvent rencontrer chaque jour dans la gestion et l'organisation de leurs communes.

#PNR



€  
éco

## IN-PICARDIE MARITIME TIENT SALON

Du 30 novembre au 2 décembre, Investir en Picardie maritime (IPM) valorisera lors du SIMI les nouveaux projets d'aménagement commerciaux et industriels du territoire, comme le quartier de la Sucrerie, la Zone d'Activités des 3 Châteaux d'eau, le parc industriel de la Baie de Somme, l'Espace industriel du Scardon situés à Abbeville et présentera également les zones foncières disponibles sur les autres parcs d'activités du territoire (Parc environnemental d'activités de Bresle Maritime, Zone d'Activités des Hauts Plateaux, Zone d'Activités des Croisettes...)

Aux côtés de 20 co-exposants issus des Hauts-de-France, cette présence sera aussi l'occasion pour IPM de présenter sa nouvelle identité visuelle.

Deuxième rendez-vous incontournable en cette fin d'année, le MIDEST, salon international de la sous-traitance industrielle, du 6 au 9 décembre.

En partenariat avec la Communauté de Communes de Bresle Maritime, IPM apporte là son soutien logistique à cette filière industrielle très présente sur le territoire avec des entreprises de pointe dont le savoir-faire et la technologie sont fortement appréciés tant au national qu'à l'international. Présentes sous le pavillon collectif Hauts-de-France, les entreprises comme la Fonderie Davergne ou Devismes (mise en forme-découpage de métaux) de Feuquières, Delabre (tôlerie-chaudronnerie) d'Abbeville seront les vitrines de ce secteur industriel.

#PICARDIE MARITIME



### IK SPREEK NEDERLANDS

Après le succès des deux premières sessions initiées par Baie de Somme 3 Vallées suite aux 3<sup>èmes</sup> assises du Tourisme en Picardie Maritime, les formations au Néerlandais ont repris à l'automne 2016 !

Dix professionnels (personnels d'offices de tourisme, hébergeurs et guides nature) s'initient à la langue néerlandaise et découvrent la culture des visiteurs flamands ou hollandais qui viennent nombreux en Picardie Maritime pour découvrir notre patrimoine naturel et architectural.

L'objectif est de savoir s'exprimer, connaître les petites attentions auxquelles ces visiteurs sont sensibles, mieux répondre à leurs attentes : des atouts supplémentaires pour favoriser leur décision de séjourner sur notre territoire.

Au terme de six séances en salle, les stagiaires se rendront sur le terrain mettre en pratique les connaissances qu'ils auront acquises.

#PAYS

## NOS PARTENAIRES ONT DU TALENT

### L'ASSOCIATION POUR LA PROMOTION DE L'ENVIRONNEMENT DANS LE VIMEU (APEV)

Basée à Mons-Boubert, l'APEV s'engage depuis de nombreuses années à préserver et à valoriser les richesses de l'environnement de Picardie Maritime et plus spécifiquement du Vimeu. Que ce soit par la réalisation de vergers conservatoires, comme sur le territoire de la communauté de communes du Vimeu industriel, par la mise en place d'une collection de tilleuls en partenariat avec le Muséum

national d'Histoire Naturelle, par le greffage ou par le biais d'actions pédagogiques auprès des petits et des plus grands, l'association œuvre sans relâche pour la promotion de l'environnement. L'APEV c'est aussi un travail autour des variétés anciennes et locales de pommes et de poires, la création d'un herbier local, ou encore la mise en place d'un événement annuel autour d'une exposition

thématique, telle que les pommes et les champignons, le lin et cette année le village traditionnel de Picardie maritime.

L'APEV représente un partenaire de la mise en œuvre des objectifs de la Charte du Parc Naturel Régional quant à la préservation de la biodiversité.



# UN SERVICE PUBLIC POUR FACILITER LA RÉNOVATION ÉNERGÉTIQUE

La rénovation énergétique de l'habitat constitue un axe fort du Plan Climat dans lequel s'est engagé le territoire de Baie de Somme 3 Vallées.

Avec 69 000 logements, dont 69% construits avant la réglementation thermique de 1979, l'enjeu est important, à la fois pour réduire la précarité énergétique et les émissions de gaz à effet de serre. Pour faciliter et sécuriser les projets de rénovation énergétique des propriétaires particuliers, le territoire de Baie de Somme 3 Vallées s'appuie notamment sur un partenariat avec le service public régional de l'Efficacité Énergétique (SPEE). Celui-ci donne l'opportunité à tous les propriétaires du territoire, occupants ou bailleurs, de logements anciens de bénéficier du Picardie Pass Rénovation. Ce dispositif propose à la fois un accompagnement technique clé en main et une solution de financement accessible sans condition de ressource ni d'âge.

À vos côtés, un technicien vous conseille et pilote votre projet de A à Z : diagnostic thermique approfondi du logement, recrutement et coordination des entreprises, suivi du chantier jusqu'à réception et cinq ans après pour suivre vos consommations d'énergie. Côté finances, Picardie Pass Rénovation peut avancer l'intégralité du montant des travaux, que vous rembourserez via des mensualités calées sur les économies d'énergie réalisables ; une solution qui vise à faire peser une grande partie de l'investissement sur les économies générées, pour un impact mesuré sur le budget des ménages. De plus, les aides publiques à la rénovation peuvent être cumulées avec la solution de financement de Picardie Pass Rénovation.

En savoir plus : [www.pass-renovation.picardie.fr](http://www.pass-renovation.picardie.fr) ou contactez directement la Régie du Service public en envoyant un email à [contact@picardie-spee.fr](mailto:contact@picardie-spee.fr) ou en appelant le 0 800 02 60 80 (n° vert)

à Savoir



Le Picardie Pass rénovation propose à la fois un accompagnement technique clé en main et une solution de financement accessible sans condition de ressources.

#PICARDIE MARITIME #PNR

## En bref



Merci

### APÉRO-PATRIMOINE À VIRONCHAUX

Après les églises de la Reconstruction évoquées dans le Vimeu Industriel, l'univers des serrureries du Vimeu Industriel, Baie de Somme 3 Vallées a proposé lors de ce 3<sup>ème</sup> rendez-vous de découvrir, à partir d'une visite commentée de la ferme de Mezoutre à Vironchaux, le bâti traditionnel des corps de ferme du Ponthieu. Une soixantaine de visiteurs ont échangé sur cette composante du paysage agricole qui, sur notre territoire, est parfois implantée hors village. Rendez-vous au printemps prochain pour un nouvel apéro-patrimoine.

Tenez vous informé sur nos événements en vous inscrivant à la newsletter agenda sur notre site.



à Savoir

### MARCHÉ D'INTÉRÊT LOCAL

Baie de Somme 3 Vallées engage une réflexion autour de la création d'un marché d'intérêt local en Picardie Maritime. Cette étude de marché vise à apporter des solutions logistiques pour la collecte, le stockage et la livraison des denrées alimentaires locales auprès des principaux clients potentiels installés sur le territoire. Afin d'affiner les attentes et potentialités des producteurs de Picardie Maritime en termes de produits locaux et/ou de débouchés sur le territoire, une enquête en ligne est à compléter sur internet.

Marché d'intérêt local - Enquête en ligne : [www.baiedesomme3vallees.fr/enquete-mil](http://www.baiedesomme3vallees.fr/enquete-mil)



à Lire

### PARUTION : LE VIMEU INDUSTRIEL

Résultat de l'enquête d'inventaire, cet ouvrage (premier ouvrage des Editions Baie de Somme 3 Vallées) offre un état des lieux détaillé du patrimoine lié à l'industrie du Vimeu. Il illustre la variété et la richesse de ce « marqueur identitaire », que les acteurs du territoire doivent impérativement prendre en compte, préserver et valoriser s'ils souhaitent renforcer, à l'avenir, l'attractivité du territoire.

Retrouvez l'ensemble de nos actualités et bien plus encore sur :

**BAIEDESOMME3VALLEES.FR**



N°ISSN 2494-3142 Reproduction interdite  
Directeur de la publication : Nicolas Dumont  
Conception et réalisation : Marc-Adrien Weyl  
Rédaction : Baie de Somme 3 Vallées  
Photos : ©BS3V ; ©CRTPicardie ; ©TVBaiedeSomme  
Ne peut être vendu | Tirage 3000 exemplaires  
Impression : Imprimerie Carré | Papier : cyclus print